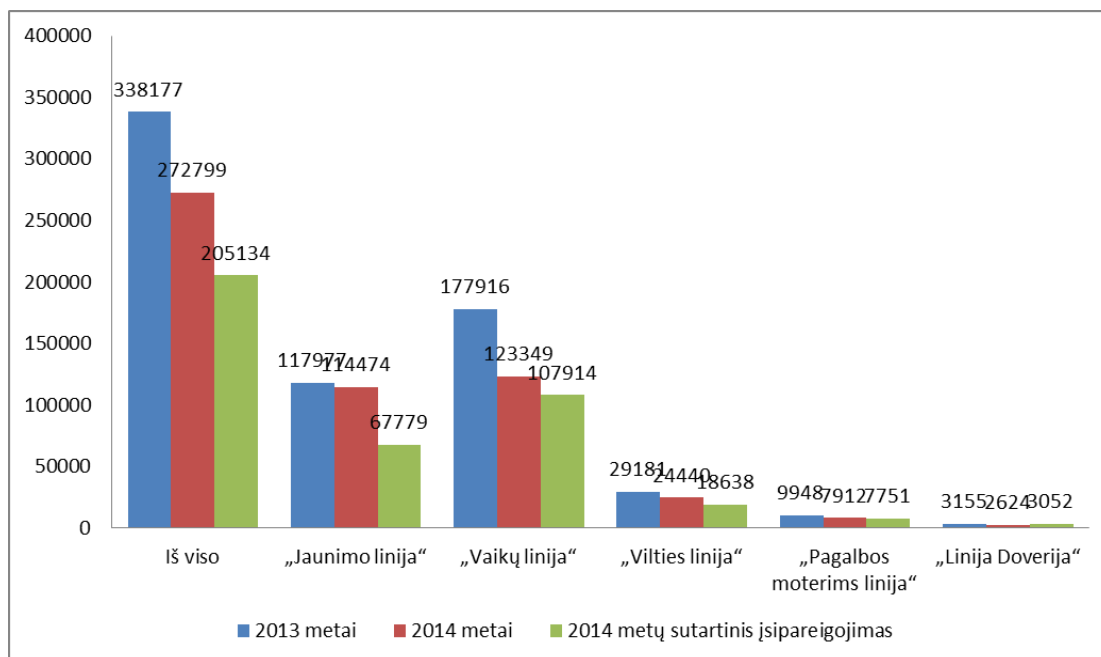




Lietuvos emocinės paramos  
tarnybų asociacija

**2014 metų statistika**

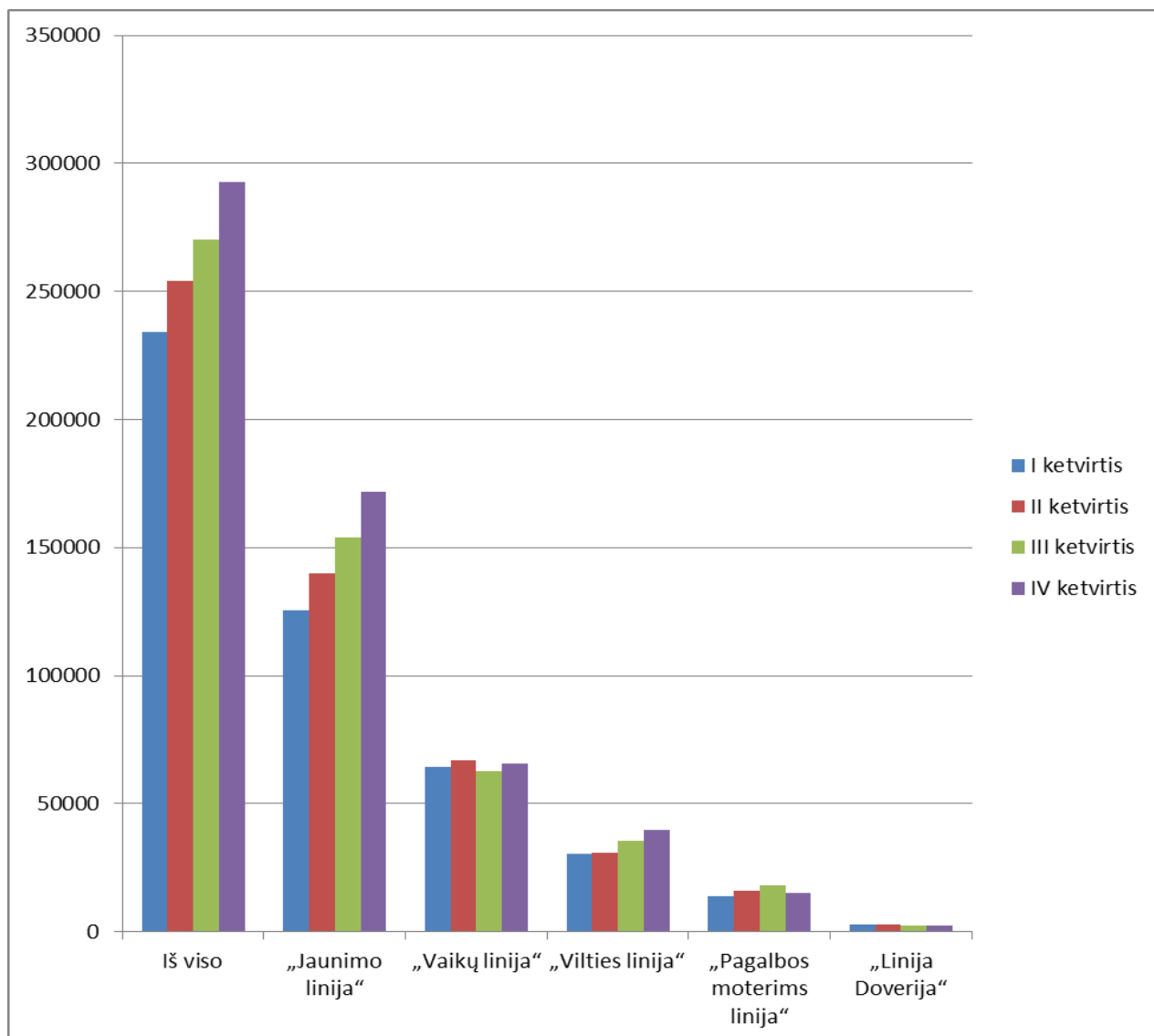
## 1. Atsakyti skambučiai (pagal linijas)



Pokytis (2014 m. su 2013 m.)	-19%	-3%	-31%	-16%	-20%	-17%
Sutartinių įsipareigojimų vykdymas 2014 m.	133%	169%	114%	131%	102%	86%

## 2. Bendra atsakytų skambučių trukmė (minutėmis)

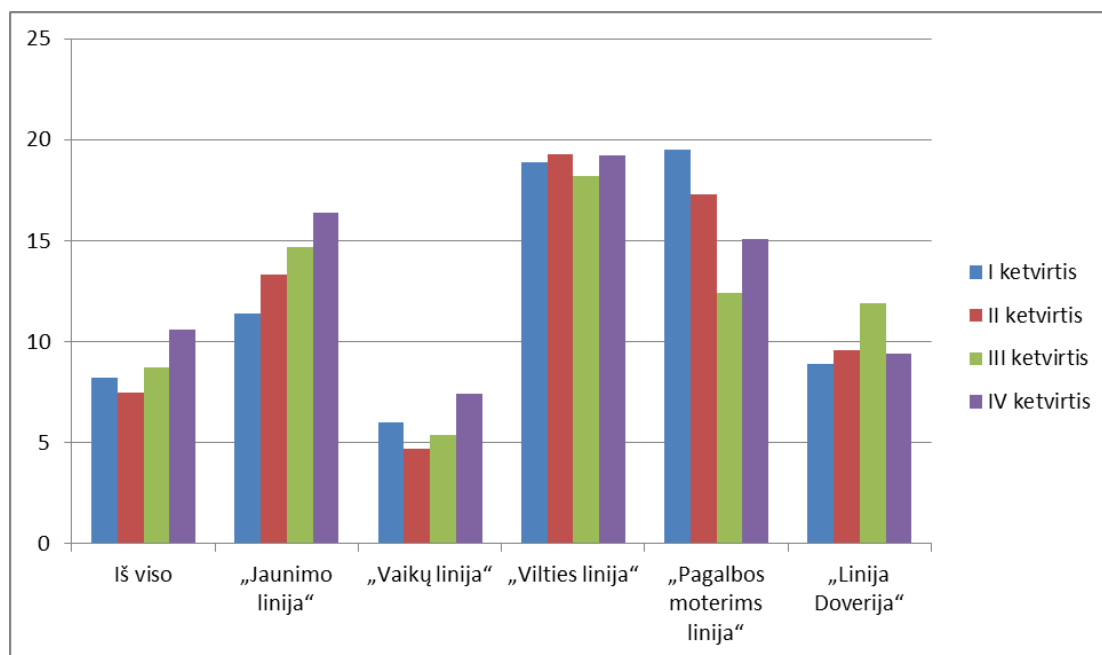
(2014 metų ketvirčių palyginimas)



Pokytis (IV su I ketv.)	25%	37%	2%	31%	9%	-12%
Bendra atsakytų skambučių trukmė per visus 2014 m. (min.)	1060964	591449	259033	136864	63428	10190

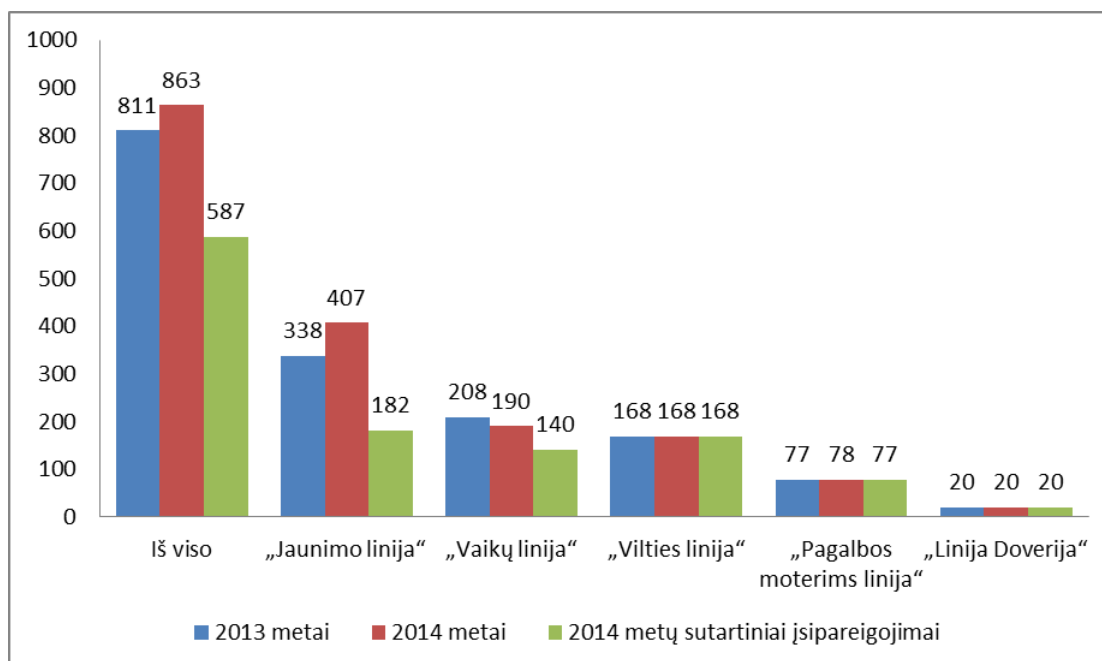
### 3. Atsilieptų skambučių dalis (procentais)

(2014 metų ketvirčių palyginimas)



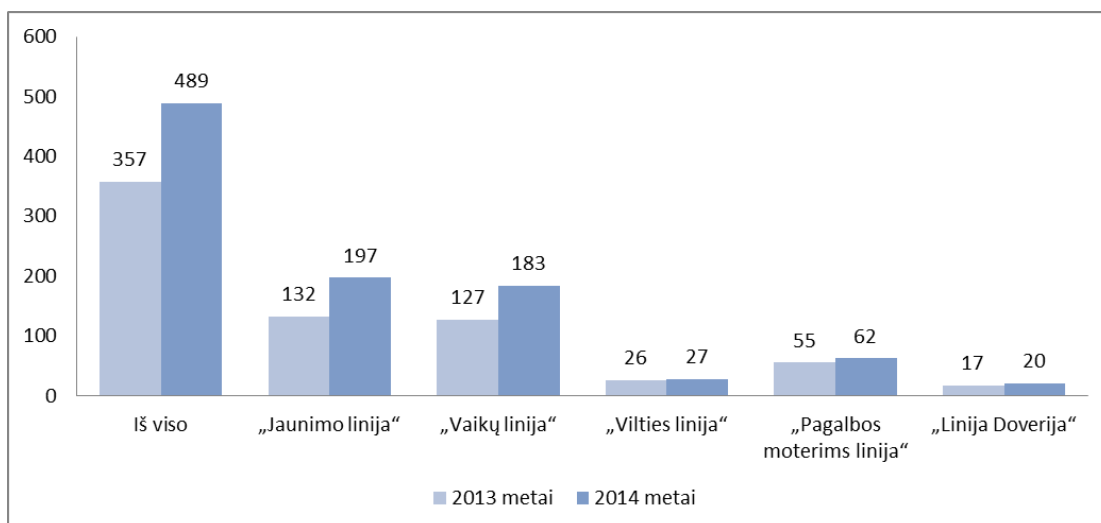
Pokytis (IV su I ketv.)	29%	44%	23%	2%	-23%	6%
Atsilieptų skambučių dalis per visus 2014 m.	8,5%	13,7%	5,7%	18,9%	15,9%	9,9%

#### 4. Darbo laikas per savaitę (pagal linijas)



Pokytis (2014 m. su 2013 m.)	1,5%	20,6%	-8,6%	0%	1,3%	0%
Sutartinių įsipareigojimų vykdymas 2014 m.	147%	224%	136%	100%	101%	100%

## 5. Konsultantų skaičius (pagal linijas)



Pokytis	37%	49,2%	44,1%	3,8%	12,7%	17,6%
---------	-----	-------	-------	------	-------	-------

### Išvados

1. Visi Lietuvos emocinės paramos tarnybų asociacijos 2014 metų sutartiniai įsipareigojimai dėl veiklos rezultatų (išskyrus Linijos doverije atsakytų skambučių skaičių) buvo įvykdyti.
2. Atkreipiame dėmesį, kad 2014 metais, palyginti su 2013 metais, 19 proc. sumažėjo atsakytų skambučių skaičius, bet 25 proc. padidėjo bendra visų atsakytų skambučių trukmė (taip nutiko todėl, kad padaugėjo konsultacinių pokalbių ir dėl to išaugo vieno pokalbio vidutinė trukmė). Be to, lyginant 2014 metų I ir IV ketvirčius, 29 proc. išaugo atsilieptų skambučių dalis (nuo 8,2 iki 10,6 proc.). Manome, kad planuojant ir vertinant LEPTA veiklą šalia atsakytų skambučių skaičiaus kriterijaus vertėtų naudoti ir bendros visų atsakytų skambučių trukmės kriterijų.

*Parengė LEPTA vykdančysis direktorius Tomas Baranovas*