



LIETUVOS TELEFONINIŲ  
PSICHOLOGINĖS PAGALBOS  
TARNYBŲ ASOCIACIJA

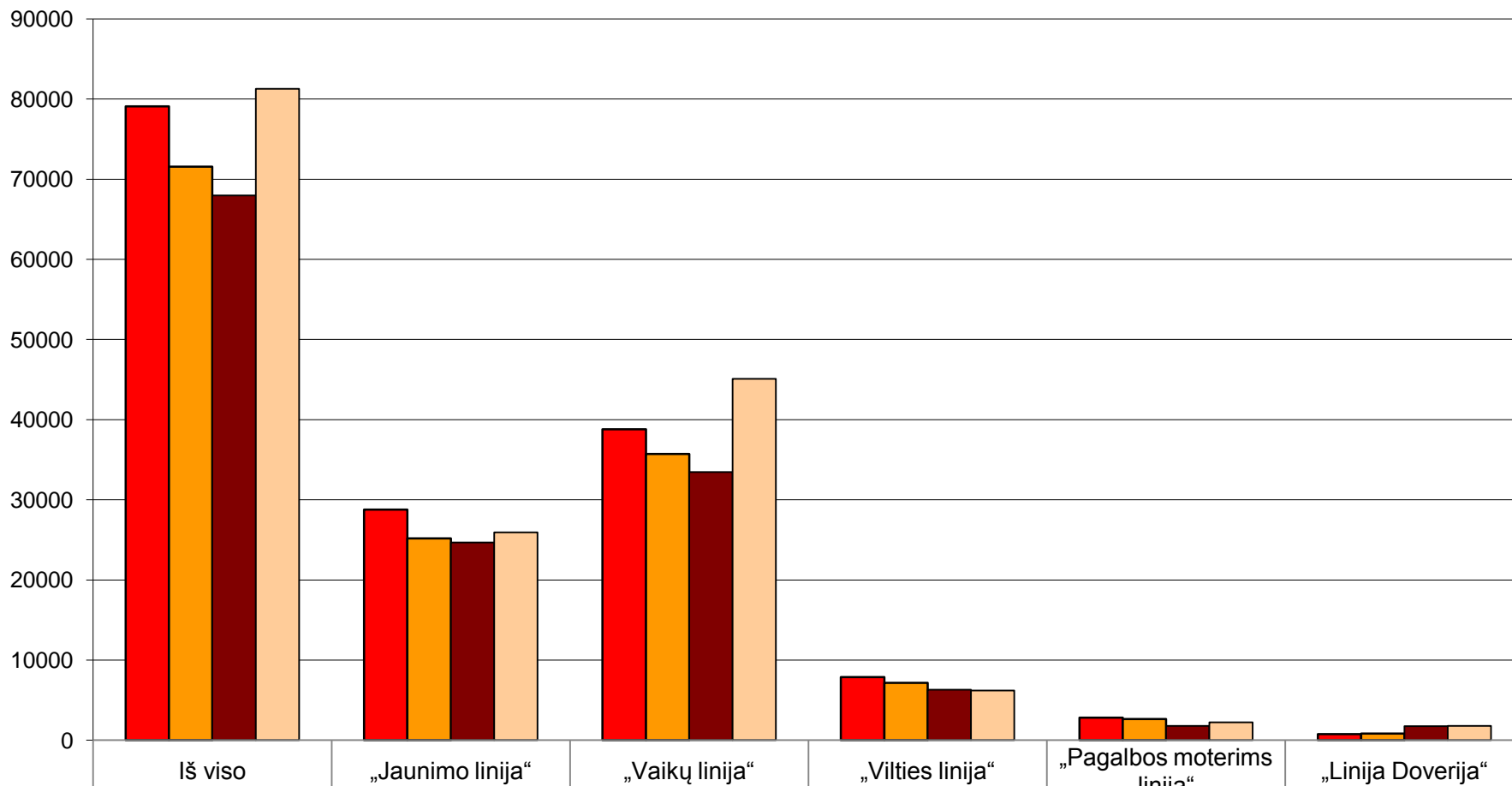
# 2012 m. IV ketv. statistika

*Parengė LTPPTA administratorė Jolanta Jarmolovičiūtė,  
867528136, [info@klausau.lt](mailto:info@klausau.lt)*



**LIETUVOS TELEFONINIŲ  
PSICHOLOGINĖS PAGALBOS  
TARNYBŲ ASOCIACIJA**

# Atsiliepti skambučiai (pagal linijas)

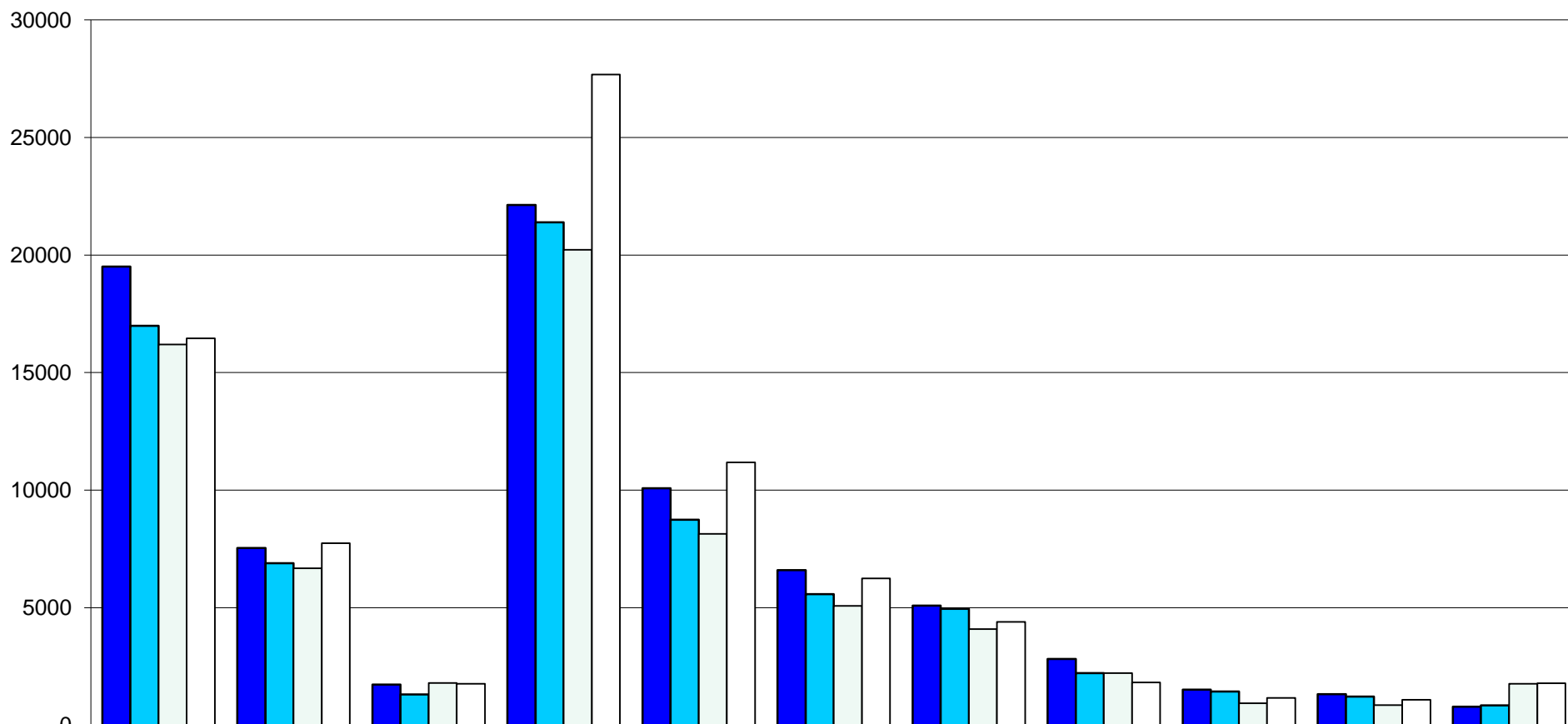


|                 |       |       |       |      |      |      |
|-----------------|-------|-------|-------|------|------|------|
| ■ 2012 I ketv   | 79091 | 28769 | 38806 | 7897 | 2835 | 784  |
| ■ 2012 II ketv  | 71543 | 25184 | 35707 | 7158 | 2648 | 846  |
| ■ 2012 III ketv | 67952 | 24670 | 33472 | 6297 | 1784 | 1765 |
| ■ 2012 IV ketv  | 81277 | 25955 | 45095 | 6215 | 2233 | 1779 |



**LIETUVOS TELEFONINIŲ  
PSICHOLOGINĖS PAGALBOS  
TARNYBŲ ASOCIACIJA**

# Atsiliepti skambučiai (pagal tarnybas)

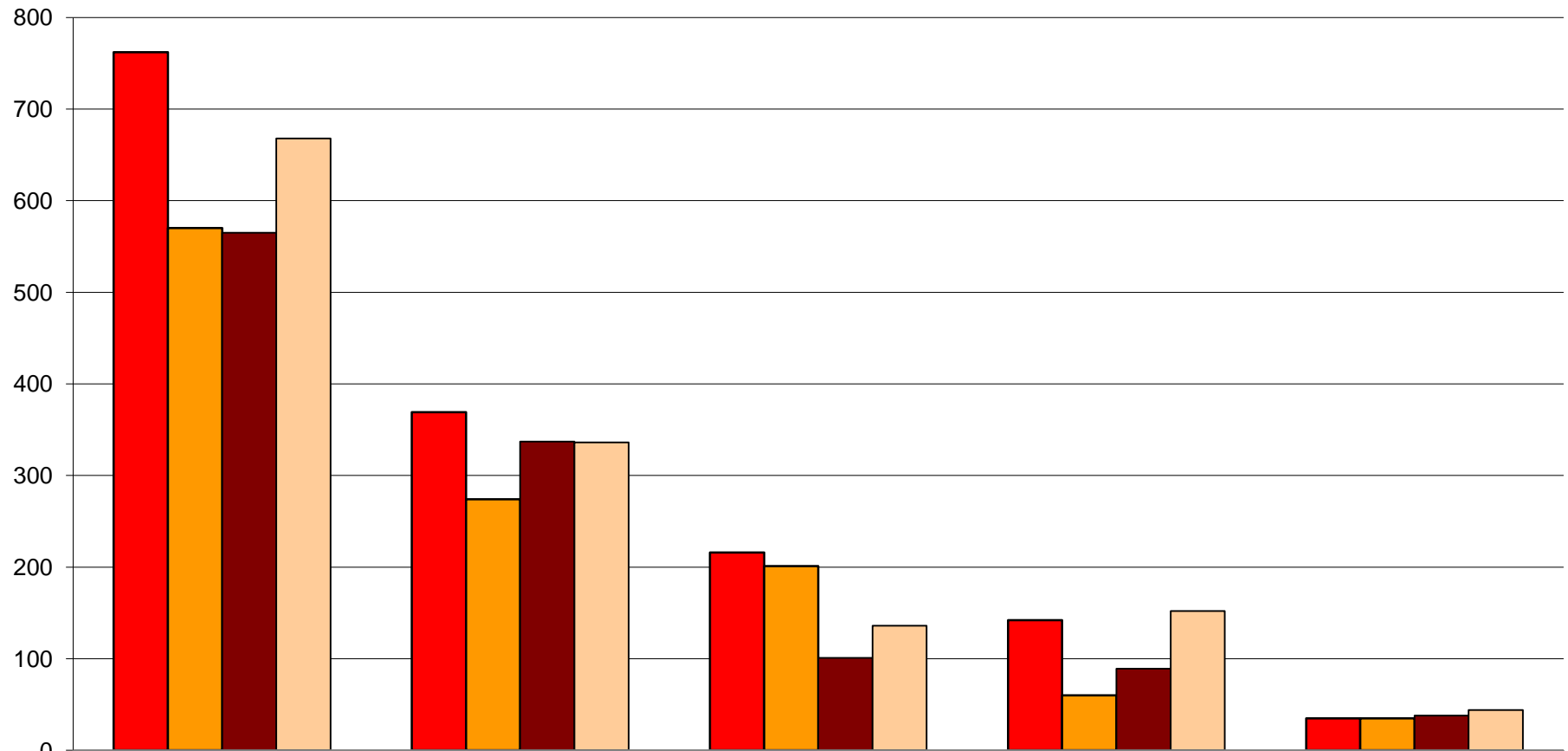


|                 | Vilniaus „Jaunimo linija“ | Kauno „Jaunimo linija“ | Klaipėdos „Jaunimo linija“ | Vilniaus „Vaikų linija“ | Kauno „Vaikų linija“ | Klaipėdos „Vaikų linija“ | Telšių „Vilties linija“ | Klaipėdos „Vilties linija“ | Kauno „Pagalbos moterims linija“ | Klaipėdos „Pagalbos moterims linija“ | „Linija Doverija“ |
|-----------------|---------------------------|------------------------|----------------------------|-------------------------|----------------------|--------------------------|-------------------------|----------------------------|----------------------------------|--------------------------------------|-------------------|
| ■ 2012 I ketv   | 19509                     | 7537                   | 1723                       | 22132                   | 10077                | 6597                     | 5083                    | 2814                       | 1514                             | 1321                                 | 784               |
| ■ 2012 II ketv  | 16990                     | 6886                   | 1308                       | 21395                   | 8741                 | 5571                     | 4949                    | 2209                       | 1434                             | 1214                                 | 846               |
| □ 2012 III ketv | 16194                     | 6678                   | 1798                       | 20225                   | 8141                 | 5070                     | 4082                    | 2215                       | 934                              | 850                                  | 1765              |
| □ 2012 IV ketv  | 16450                     | 7743                   | 1762                       | 27679                   | 11173                | 6243                     | 4398                    | 1817                       | 1154                             | 1079                                 | 1779              |



**LIETUVOS TELEFONINIŲ  
PSICHOLOGINĖS PAGALBOS  
TARNYBŲ ASOCIACIJA**

# Atrašyti laiškai (pagal linijas)

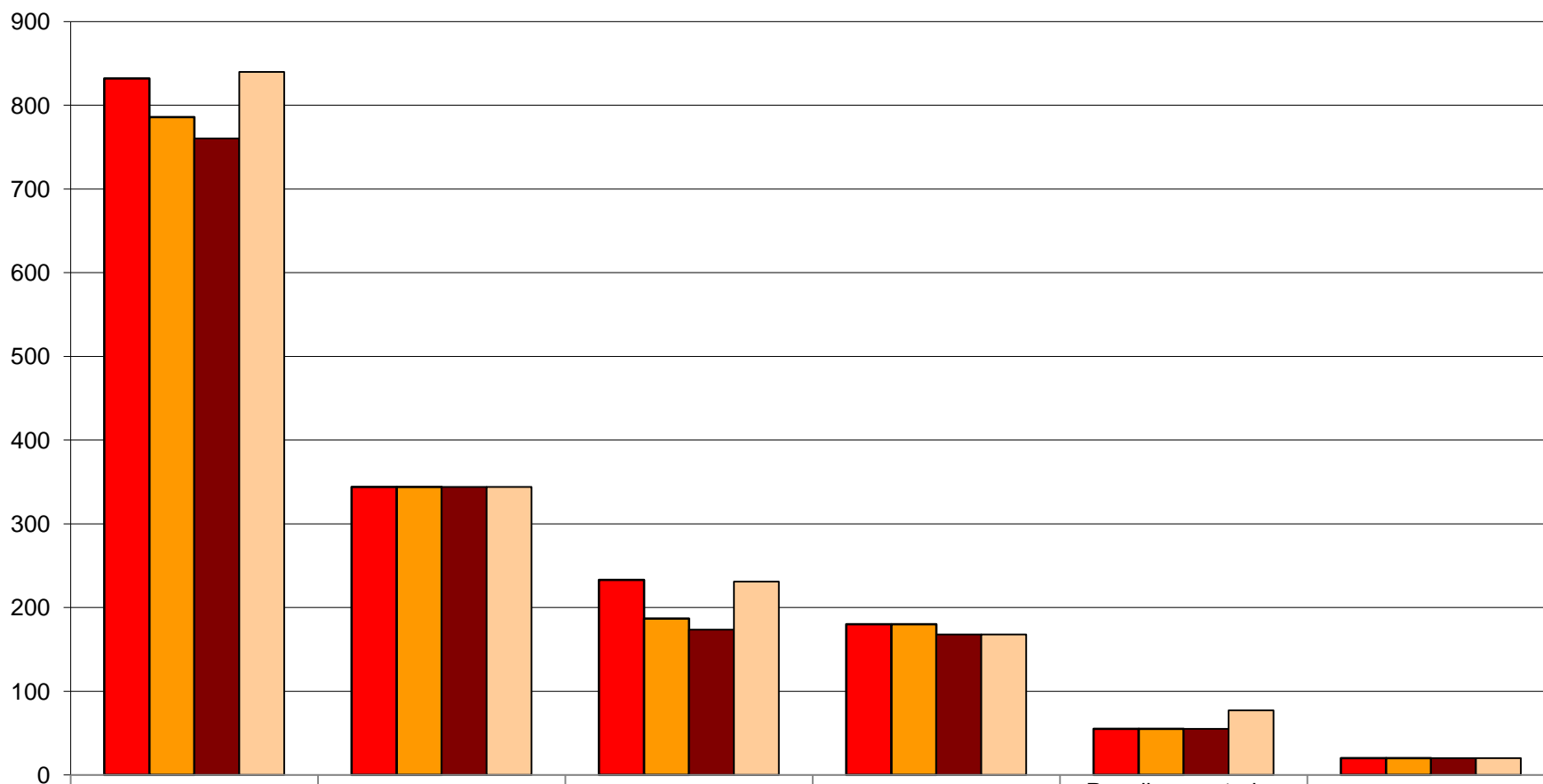


|                 | Iš viso | „Jaunimo linija“ | „Vaikų linija“ | „Vilties linija“ | „Pagalbos moterims linija“ |
|-----------------|---------|------------------|----------------|------------------|----------------------------|
| ■ 2012 I ketv   | 762     | 369              | 216            | 142              | 35                         |
| ■ 2012 II ketv  | 570     | 274              | 201            | 60               | 35                         |
| ■ 2012 III ketv | 565     | 337              | 101            | 89               | 38                         |
| ■ 2012 IV ketv  | 668     | 336              | 136            | 152              | 44                         |



**LIETUVOS TELEFONINIŲ  
PSICHOLOGINĖS PAGALBOS  
TARNYBŲ ASOCIACIJA**

## Darbo laikas per savaitę (pagal linijas)

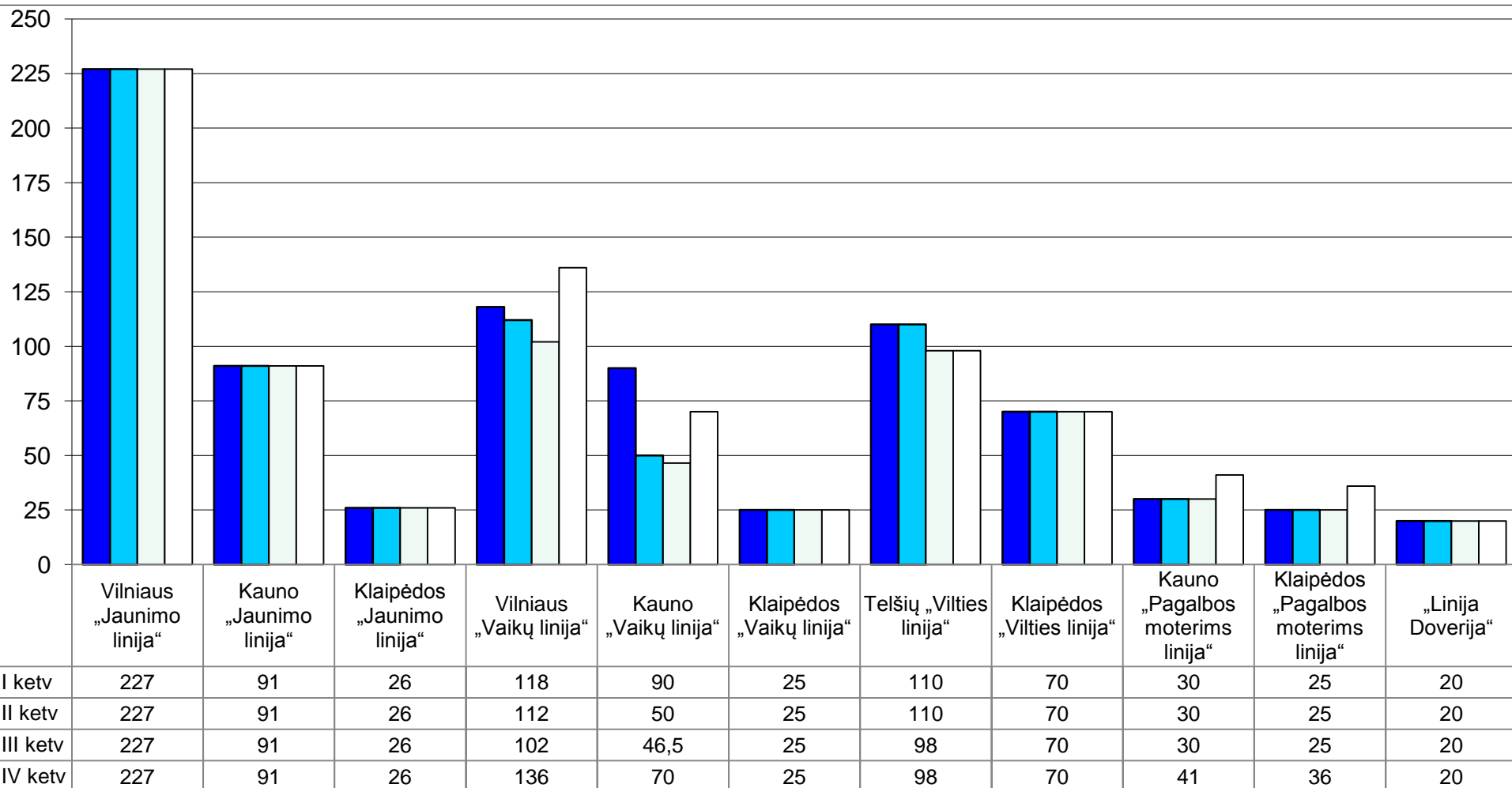


|                 |     |     |       |     |    |    |
|-----------------|-----|-----|-------|-----|----|----|
| ■ 2012 I ketv   | 832 | 344 | 233   | 180 | 55 | 20 |
| ■ 2012 II ketv  | 786 | 344 | 187   | 180 | 55 | 20 |
| ■ 2012 III ketv | 761 | 344 | 173,5 | 168 | 55 | 20 |
| ■ 2012 IV ketv  | 840 | 344 | 231   | 168 | 77 | 20 |



**LIETUVOS TELEFONINIŲ  
PSICHOLOGINĖS PAGALBOS  
TARNYBŲ ASOCIACIJA**

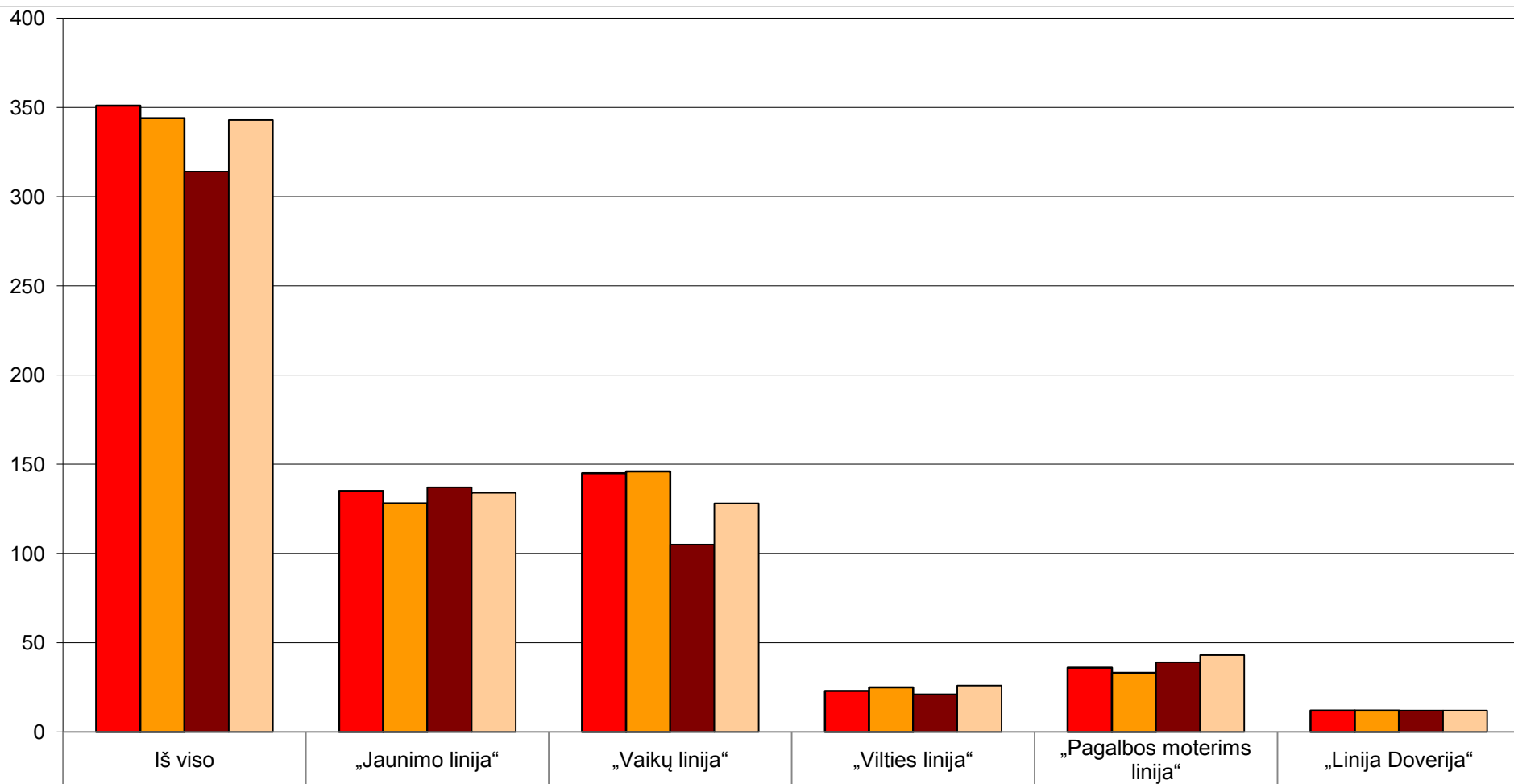
# Darbo laikas per savaitę (pagal tarnybas)





**LIETUVOS TELEFONINIŲ  
PSICHOLOGINĖS PAGALBOS  
TARNYBŲ ASOCIACIJA**

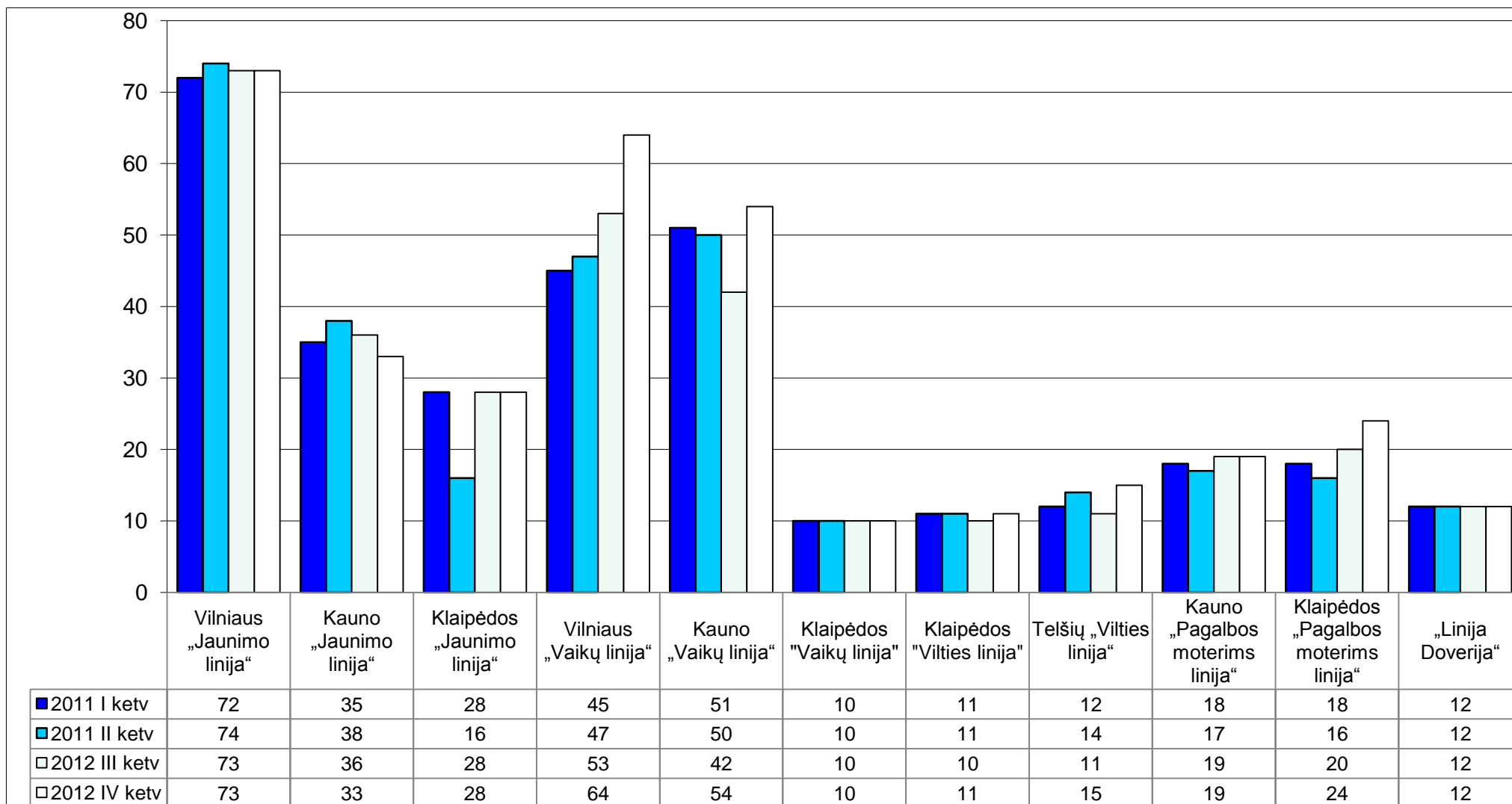
## Konsultantų skaičius (pagal linijas)



|                 |     |     |     |    |    |    |
|-----------------|-----|-----|-----|----|----|----|
| ■ 2012 I ketv   | 351 | 135 | 145 | 23 | 36 | 12 |
| ■ 2012 II ketv  | 344 | 128 | 146 | 25 | 33 | 12 |
| ■ 2012 III ketv | 314 | 137 | 105 | 21 | 39 | 12 |
| ■ 2012 IV ketv  | 343 | 134 | 128 | 26 | 43 | 12 |



## Konsultantų skaičius (pagal tarnybas)



\* Klaipėdos „Vaikų linijoje“ ir Klaipėdos „Vilties linijoje“ paramą teikia psichikos sveikatos profesionalai, kitose tarnybose - savanoriai